

NL

LEES VOOR GEBRUIK DE GEBRUIKSAANWIJZING EN BEWAAR DEZE GOED

MULTI-GYN HYDRACARE BEHANDELT EN VERLICHT SNEL VAGINALE DROOGHEID

- Directe en langdurige hydratatie
- Verlicht snel gerelateerde ongemakken, zoals jeuk en irritatie
- Klinisch bevestigd
- Voor in- en uitwendig gebruik
- Zonder hormonen
- Gebaseerd op natuurlijke ingrediënten

INDICATIE

Multi-Gyn HydraCare behandelt en verlicht snel vaginale droogheid. Vaginale droogheid kan worden veroorzaakt door onder andere hormonale veranderingen (zoals de menopauze, bevalling of borstvoeding), medicatie en stress.

Multi-Gyn HydraCare hydrateert direct en heeft een langdurige werking. Door het vaginale vocht aan te vullen, verlicht het snel gerelateerde ongemakken, zoals jeuk, irritatie en pijn en behandelt en voorkomt het terugkerende vaginale droogheid. Kan ook tijdens het vrijen gebruikt worden ter ondersteuning van de natuurlijke bevochtiging. Ondersteunt de vaginale flora.

WERKING MULTI-GYN HYDRACARE

Multi-Gyn HydraCare is een natuurlijke gel gebaseerd op het gepatenteerde ZQR-complex. Multi-Gyn HydraCare vormt een vochtinbrengende laag over de vaginale wanden voor langdurige hydratatie en om een gezonde vaginale flora te behouden. Regelmatige toediening van Multi-Gyn HydraCare vermindert irritatie als gevolg van vaginale droogheid. Multi-Gyn HydraCare is een aanvulling op het natuurlijke vaginale vocht tijdens het vrijen. Het is een milde formule gebaseerd op natuurlijke ingrediënten en vrij van hormonen.

DOSERINGEN GEBRUIK

Voor de behandeling van vaginale droogheid Multi-Gyn HydraCare minstens één keer per dag aanbrengen of wanneer snelle verlichting gewenst is. Bij aanhoudende of terugkerende klachten is het raadzaam om een arts te raadplegen. Multi-Gyn HydraCare niet langer dan 30 dagen achtereen gebruiken, zodat de vaginale flora zichzelf ook zonder hulp kan reguleren. Lees voor gebruik de rest van de instructies in deze gebruiksaanwijzing aandachtig door.

N.B.

Na het aanbrengen kan een brandend en/of tintelend gevoel ontstaan. Dit is normaal en het gevoel verdwijnt snel.

MULTI-GYN HYDRACARE IS GEBASEERD OP NATUURLIJKE INGREDIËNTEN

Multi-Gyn HydraCare is gebaseerd op het ZQR-complex. Het is geurloos en bevat geen hormonen en ingrediënten van dierlijke oorsprong.

HOOFDINGREDIËNTEN

Galactaarabin Polyglucuronid Acid Crosspolymer*, Glycerin, Betaine, Xanthan Gum.

*ZQR-complex: gepatenteerd ingrediënt gezuiverd uit Aloe Barbadensis.

ALLERGIEËN

Allergieën voor bestanddelen van Multi-Gyn HydraCare zijn zeer zeldzaam. Breng bij twijfel een klein beetje gel aan op de binnenkant van uw onderarm en laat dit enige tijd zitten. Wanneer er een jeukende, rode plek verschijnt, adviseren wij u om Multi-Gyn HydraCare niet te gebruiken.

BIJWERKINGEN

Multi-Gyn HydraCare is een natuurlijk gebaseerde formule en heeft geen bekende bijwerkingen, mits gebruikt volgens de gebruiksaanwijzing. Multi-Gyn HydraCare is geen voorbehoedsmiddel en bevat geen zaaddodende middelen. De invloed op de activiteit van spermacellen is echter niet onderzocht.

GEBRUIK IN COMBINATIE MET MEDICATIE

Er zijn geen interacties met medicatie bekend.

GEBRUIK TIJDENS ZWANGERSCHAP EN BORSTVOEDING

Multi-Gyn HydraCare kan, voor zover bekend, overeenkomstig de aangegeven dosering worden gebruikt tijdens de zwangerschap en borstvoeding. Bespreek de opties met uw arts.

GEBRUIK MET CONDOOMS EN PESSARIUMS

Multi-Gyn HydraCare hoort niet tegelijk met condooms te worden gebruikt. Het effect op een pessarium is onbekend.

GEBRUIK MET TAMPONS EN VAGINALE SPOELING

Het wordt niet aangeraden om Multi-Gyn HydraCare tegelijk met tampons en vaginale spoelingen te gebruiken. Deze kunnen (gedeeltelijk) de Multi-Gyn HydraCare uit de vagina verwijderen en kunnen daardoor het effect van het product verminderen.

BEWAREN

Bewaar Multi-Gyn HydraCare tussen 10°C en 25°C graden (kamertemperatuur). Buiten bereik en zicht van kinderen bewaren. Gebruik Multi-Gyn HydraCare niet na de houdbaarheidsdatum.

FR

LISEZ LE MODE D'EMPLOI AVANT UTILISATION ET CONSERVEZ-LE SOIGNEUSEMENT

MULTI-GYN HYDRACARE TRAITE ET SOULAGE RAPIDEMENT LA SÉCHERESSE VAGINALE

- Hydratation directe et durable
- Soulage rapidement les symptômes, tels que les démangeaisons et les irritations
- Prouvé cliniquement
- Usage interne et externe
- Sans hormones
- À base d'ingrédients naturels

INDICATION

Multi-Gyn HydraCare traite et soulage rapidement la sécheresse vaginale. La sécheresse vaginale peut avoir de nombreuses causes, dont des changements hormonaux (comme la ménopause, un accouchement ou l'allaitement au sein), des médicaments ou le stress. Multi-Gyn HydraCare hydrate directement et a un effet longue durée. En rétablissant l'hydratation vaginale, il soulage rapidement les désagréments qui y sont liés, comme les démangeaisons, les irritations et les douleurs, et traite et prévient la sécheresse vaginale récurrente. Peut également être utilisé pendant les rapports sexuels pour favoriser la lubrification naturelle. Soutient la flore vaginale.

ACTION DE MULTI-GYN HYDRACARE

Multi-Gyn HydraCare est un gel naturel à base du complexe ZQR breveté. Multi-Gyn HydraCare forme une couche hydratante sur les parois vaginales pour une hydratation longue durée et pour conserver une flore vaginale saine. L'administration régulière de Multi-Gyn HydraCare diminue l'irritation due à la sécheresse vaginale. Il s'agit d'une formule douce à base d'ingrédients naturels et qui ne contient pas d'hormones.

DOSAGE ET UTILISATION

Pour le traitement de la sécheresse vaginale, appliquez Multi-Gyn HydraCare au moins une fois par jour ou dès que vous souhaitez être soulagé rapidement. En cas de troubles persistants ou récurrents, il est conseillé de consulter un médecin. Ne pas utiliser Multi-Gyn HydraCare pendant plus de 30 jours consécutifs, afin que la flore vaginale puisse aussi se régulariser sans aide. Lisez attentivement les instructions supplémentaires de cette notice avant utilisation.

NB

Une sensation de picotement peut se produire après l'application. Ceci est normal et la sensation disparaît rapidement.

MULTI-GYN HYDRACARE EST À BASE D'INGRÉDIENTS NATURELS

Multi-Gyn HydraCare est basé sur le complexe ZQR breveté. Il ne contient aucun parfum et est exempt d'hormones et d'ingrédients d'origine animale.

PRINCIPAUX INGRÉDIENTS

Galactaarabin Polyglucuronid Acid Crosspolymer*, Glycerin, Betaine, Xanthan Gum

*complexe ZQR : ingrédient breveté purifié à base d'Aloe Barbadensis.

ALLERGIES

Les allergies aux ingrédients de Multi-Gyn HydraCare sont très rares. En cas de doute, appliquez un peu de gel sur la face interne de votre avant-bras et laissez poser un moment. Si une tache rouge qui démange apparaît, nous vous conseillons de ne pas utiliser Multi-Gyn HydraCare.

EFFETS SECONDAIRES

Multi-Gyn HydraCare n'a pas d'effets secondaires connus et est une formulation à base naturelle. Multi-Gyn HydraCare n'est pas un contraceptif et ne contient pas de spermicide. Cependant, l'influence sur l'activité de sperme n'a pas été étudiée.

UTILISATION EN COMBINAISON AVEC DES MÉDICAMENTS

Aucune interaction avec des médicaments n'est connue.

UTILISATION PENDANT LA GROSSESSE ET L'ALLAITEMENT AU SEIN

À notre connaissance, Multi-Gyn HydraCare peut être utilisé conformément au dosage indiqué pendant la grossesse et l'allaitement au sein. Examinez les options avec votre médecin.

UTILISATION AVEC DES PRÉSERVATIFS ET DES PESSAIRES

Le Multi-Gyn HydraCare ne doit pas être utilisé en même temps que les préservatifs. L'effet sur les pessaires est inconnu.

UTILISATION AVEC DES TAMPONS ET DES DOUCHES VAGINALES

Il est recommandé de ne pas utiliser Multi-Gyn HydraCare en même temps que des tampons et des douches vaginales. Ils peuvent éliminer (en partie) le Multi-Gyn HydraCare du vagin et peuvent donc réduire l'effet du produit.

CONSERVATION

Conservez Multi-Gyn HydraCare entre 10°C et 25°C (température ambiante). Conserver hors de portée et de vue des enfants. N'utilisez pas Multi-Gyn HydraCare après la date de péremption.

DE

VOR ANWENDUNG DIE GEBRAUCHSANWEISUNG LESEN UND SORGFÄLTIG AUFBEWAHREN

MULTI-GYN HYDRACARE BEHANDELT UND LINDERT SCHNELL SCHEIDENTROCKENHEIT

- Sofortige, langanhaltende Hydratisierung
- Lindert schnell damit verbundene Beschwerden, wie Jucken und Reizung
- Klinisch erprobt
- Zur inneren und äußeren Anwendung
- Ohne Hormone
- Basierend auf natürlichen Inhaltsstoffen

INDIKATION

Multi-Gyn HydraCare behandelt und lindert schnell Scheidentrockenheit. Scheidentrockenheit kann unter anderem durch hormonelle Veränderungen (wie Menopause, Entbindung oder Stillen), Medikamenten und Stress verursacht werden. Multi-Gyn HydraCare befeuchtet sofort und hat eine langanhaltende Wirkung. Durch Verbesserung der Scheidenfeuchtigkeit lindert es schnell Beschwerden wie Jucken, Reizung und Schmerzen, behandelt Scheidentrockenheit und beugt erneutem Auftreten vor. Kann auch während des Geschlechtsverkehrs zur Unterstützung der natürlichen Befeuchtung verwendet werden. Unterstützt die Scheidenflora.

WIRKUNG VON MULTI-GYN HYDRACARE

Multi-Gyn HydraCare ist ein natürliches Gel, das auf dem patentierten ZQR-Komplex basiert. Multi-Gyn HydraCare bildet eine feuchtigkeitsspendende Schicht an den Scheidenwänden und sorgt auf diese Weise für lang anhaltende Hydratisierung und den Erhalt einer gesunden Scheidenflora. Das regelmäßige Auftragen von Multi-Gyn HydraCare verringert Reizungen infolge von Scheidentrockenheit. Multi-Gyn HydraCare ergänzt die natürliche Scheidenflüssigkeit beim Geschlechtsverkehr. Die milde Formel basiert auf natürlichen Inhaltsstoffen und ist frei von Hormonen.

DOSIERUNG UND ANWENDUNG

Um Scheidentrockenheit zu behandeln, wenden Sie Multi-Gyn HydraCare mindestens einmal täglich oder immer dann an, wenn eine schnelle Linderung gewünscht wird. Bei anhaltenden oder wiederkehrenden Beschwerden empfiehlt es sich, einen Arzt zu Rate zu ziehen. Multi-Gyn HydraCare nicht länger als 30 Tage nacheinander anwenden, damit die Scheidenflora sich selbst ohne Hilfe regulieren kann. Für weitere Anweisungen lesen Sie bitte vor der Anwendung den Rest dieser Packungsbeilage sorgfältig durch.

HINWEIS

Nach dem Auftragen kann ein brennendes und/oder kribbelndes Gefühl entstehen. Das ist normal und klingt schnell ab.

MULTI-GYN HYDRACARE BASIERT AUF NATÜRLICHEN INHALTSSTOFFEN

Multi-Gyn HydraCare basiert auf dem ZQR-Komplex. Es ist geruchlos und enthält weder Hormone noch Inhaltsstoffe tierischen Ursprungs.

WIRKSAME INHALTSSTOFFE

Galactaarabin Polyglucuronid Acid Crosspolymer*, Glycerin, Betaine, Xanthan Gum

*ZQR-Komplex: patentiert Inhaltsstoff isoliert aus Aloe Barbadensis.

ALLERGIE

Allergien gegen Bestandteile von Multi-Gyn HydraCare sind sehr selten. Bei Zweifel tragen Sie ein wenig Gel auf die Innenseite des Unterarms auf und lassen es einige Zeit einwirken. Wenn ein juckender, roter Fleck erscheint, raten wir Ihnen von der Anwendung von Multi-Gyn HydraCare ab.

NEBENWIRKUNGEN

Multi-Gyn HydraCare ist eine Formel auf natürlicher Basis und hat keine bekannten Nebenwirkungen, sofern es entsprechend der Gebrauchsanweisung angewendet wird. Multi-Gyn HydraCare ist kein Verhütungsmittel und enthält keine samenabtötenden Stoffe. Der Einfluss auf die Aktivität von Spermien wurde jedoch nicht untersucht.

ANWENDUNG IN COMBINATION MIT ARZNEIMITTELN

Es sind keine Wechselwirkungen mit Medikamenten bekannt.

ANWENDUNG WÄHREND DER SCHWANGERSCHAFT UND STILLZEIT

Multi-Gyn HydraCare kann, soweit bekannt, in der angegebenen Dosierung während der Schwangerschaft und Stillzeit angewendet werden. Besprechen Sie die Optionen mit Ihrem Arzt.

ANWENDUNG MIT KONDOMEN UND PESSAREN

Multi-Gyn HydraCare darf nicht zusammen mit Kondomen verwendet werden. Der Effekt auf Pessare ist unbekannt.

ANWENDUNG MIT TAMPONS UND SCHEIDENSÜPLUNGEN

Von der Anwendung von Multi-Gyn HydraCare zusammen mit Tampons und Scheidensüplungen wird abgeraten. Diese können Multi-Gyn HydraCare (teilweise) aus der Scheide entfernen und damit den Effekt des Produkts verringern.

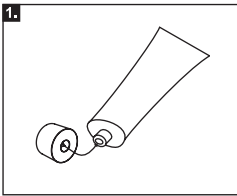
AUFBEWAHRUNG

Multi-Gyn HydraCare bei 10°C bis 25°C Grad (Zimmertemperatur) außerhalb der Reichweite von Kindern aufbewahren. Multi-Gyn HydraCare nicht anwenden, wenn das Verfallsdatum abgelaufen ist.

IN- EN UITWENDIG GEBRUIK MULTI-GYN® HYDRACARE

• UITWENDIGE TOEPASSING

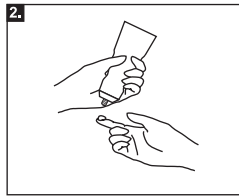
Voor droogheid van de uitwendige schaamstreek kunt u Multi-Gyn HydraCare ook uitwendig aanbrengen op en rondom de vaginale opening. Was voor gebruik uw handen.



1. Draai de dop van de tube. Prik vóór het eerste gebruik met de achterzijde van de dop een gaatje in de verzegelde opening van de tube.

1. Dévissez le bouchon du tube. Avant la première utilisation, percez un trou dans l'ouverture scellée du tube avec l'envers du bouchon.

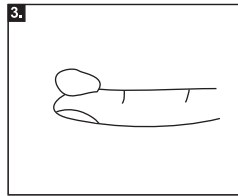
1. Den Deckel von der Tube drehen. Vor der ersten Anwendung mit der Rückseite des Deckels ein Loch in die versiegelte Öffnung der Tube stechen.



2. Neem de tube in één hand en houd de wijsvinger van uw andere hand dicht bij de tube, zoals het plaatje laat zien. Knijp zachtjes in de tube. Blijf knijpen tot u een kleine druppel op uw wijsvinger heeft. Zie afbeelding.

2. Saisissez le tube dans une main et tenez l'index de l'autre main près du tube, comme sur l'illustration. Pressez doucement le tube. Continuez de presser jusqu'à obtenir une petite goutte sur l'index. Voir l'illustration.

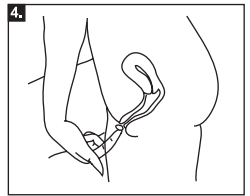
2. Die Tube in die Hand nehmen und den Zeigefinger der anderen Hand dicht an die Tube halten, wie auf der Abbildung dargestellt. Vorsichtig einen kleinen Tropfen auf den Zeigefinger drücken. Siehe Abbildung.



3. De hoeveelheid op uw vinger is ongeveer zo groot als uw vingertop (ca. 2 ml).

3. La quantité sur votre index est comparable à la taille d'une petite goutte sur le bout de votre doigt (environ 2 ml).

3. Die Menge auf dem Finger entspricht ungefähr der Größe der Fingerspitze (ca. 2 ml).



4. De gel met de vinger in en rondom de opening van de vagina aanbrengen.

4. Appliquez le gel avec le doigt dans et autour de l'ouverture du vagin.

4. Das Gel mit dem Finger in und um die Scheidenöffnung herum auftragen. Vor Anwendung

• INWENDIGE TOEPASSING

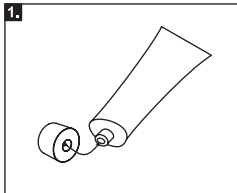
In geval van inwendige vaginale droogheid, dient u Multi-Gyn HydraCare inwendig aan te brengen. U kunt hiervoor de bijgesloten applicator gebruiken, die op de tube wordt geschroefd. Na gebruik kunt u de applicator op de tube laten zitten, afspoelen onder de warme kraan en afsluiten met het dopje. U kunt de gel indien gewenst ook met uw vinger in de vagina inbrengen. Was dan eerst uw handen. De hoeveelheid gel die u met uw wijsvinger kunt inbrengen is ongeveer even groot als uw vingertop.

• APPLICATION INTERNE

En cas de sécheresse vaginale interne, vous devez appliquer Multi-Gyn HydraCare en interne. À cet effet, vous pouvez utiliser l'applicateur joint, qui se visse sur le tube. Après utilisation, vous pouvez laisser l'applicateur sur le tube, le rincer à l'eau chaude et le fermer avec le bouchon. Si souhaité, vous pouvez aussi appliquer le gel dans le vagin avec votre doigt. Le cas échéant, lavez-vous d'abord les mains. La quantité de gel que vous pouvez appliquer avec votre index est comparable à la taille d'une petite goutte sur le bout de votre doigt.

• INNERE ANWENDUNG

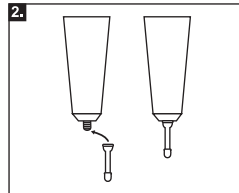
Bei innerer Scheidentrockenheit ist Multi-Gyn HydraCare innerlich anzuwenden. Dafür den beiliegenden Applikator verwenden, der auf die Tube aufgeschraubt wird. Nach Anwendung kann der Applikator auf der Tube bleiben, mit warmem Leitungswasser abgespült und mit dem Deckel verschlossen werden. Das Gel kann auch mit dem Finger in die Scheide eingebracht werden. Davor erst die Hände waschen. Die Menge Gel, die mit dem Zeigefinger eingebracht werden kann, entspricht ungefähr der Größe der Fingerspitze.



1. Draai de dop van de tube. Prik vóór het eerste gebruik met de achterzijde van de dop een gaatje in de verzegelde opening van de tube.

1. Dévissez le bouchon du tube. Avant la première utilisation, percez un trou dans l'ouverture scellée du tube avec l'envers du bouchon.

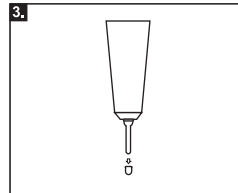
1. Den Deckel von der Tube drehen. Vor der ersten Anwendung mit der Rückseite des Deckels ein Loch in die versiegelte Öffnung der Tube stechen.



2. Draai de in het doosje bijgesloten applicator op de tube.

2. Vissez l'applicateur joint dans la boîte sur le tube.

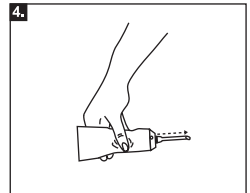
2. Den im Karton enthaltenen Applikator auf die Tube schrauben.



3. Haal het schroefdopje van de applicator.

3. Retirez le bouchon à vis de l'applicateur.

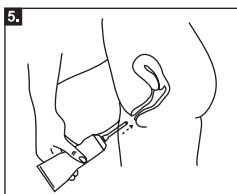
3. Den Schraubdeckel vom Applikator entfernen.



4. Neem de tube in één hand en knijp zachtjes in de tube tot de gel uit de voorkant van de applicator komt. Als de gel er uit komt, weet u dat de applicator gevuld is met gel en klaar is voor gebruik. Oefen hoeveel gel er uit komt als u de tube licht inknijpt. U heeft minimaal de grootte van uw vingertop nodig (ca. 2 ml).

4. Saisissez le tube dans une main et pressez doucement le tube jusqu'à ce que le gel sorte à l'avant de l'applicateur. Une fois que le gel sort, vous savez que l'applicateur est rempli de gel et qu'il est prêt à l'emploi. Étudiez la quantité de gel qui sort lorsque vous pressez doucement le tube. Vous avez besoin au minimum de la taille d'une petite goutte sur le bout de votre doigt (environ 2 ml).

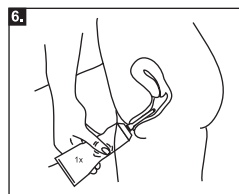
4. Die Tube in eine Hand nehmen und leicht drücken, bis das Gel aus der Vorderseite des Applikators austritt. Wenn das Gel austritt, ist der Applikator mit Gel gefüllt und gebrauchsbereit. Mit etwas Übung lässt sich schon bald die gewünschte Menge Gel aus der Tube drücken. Erforderlich ist mindestens die Größe einer Fingerspitze (ca. 2 ml).



5. Breng de applicator, die op de tube zit geschroefd, in de vagina zoals het plaatje laat zien. De vagina is 7 à 8 cm diep. De lengte van de applicator is ongeveer even lang en kan de baarmoedermond dus niet beschadigen.

5. Introduisez l'applicateur, qui reste sur le tube, dans le vagin comme sur l'illustration. Le vagin fait 7 à 8 cm de long. La longueur de l'applicateur est environ la même et ne peut donc pas endommager le col de l'utérus.

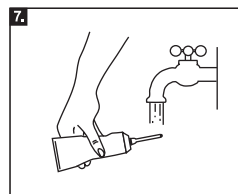
5. Den auf die Tube geschraubten Applikator in die Scheide einbringen, wie auf der Abbildung dargestellt. Die Scheide ist 7 bis 8 cm lang. Der Applikator ist etwa genauso lang und kann daher den Gebärmuttermond nicht verletzen.



6. Knijp zachtjes in de tube. U heeft minimaal de grootte van uw vingertop (ca. 2 ml) nodig. Het is niet erg als u meer inbrengt in de vagina.

6. Pressez doucement le tube. Vous avez besoin au minimum de la taille d'une petite goutte sur le bout de votre doigt (environ 2 ml). L'application d'une plus grande quantité dans le vagin n'est pas grave.

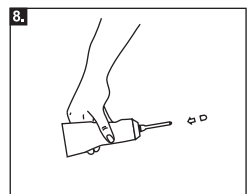
6. Die Tube leicht drücken. Benötigt wird mindestens die Größe der Fingerspitze (ca. 2 ml). Es schadet nicht, eine größere Menge in die Scheide einzubringen.



7. Na gebruik kunt u de applicator op de tube laten zitten en afspoelen onder de warme kraan.

7. Après utilisation, vous pouvez laisser l'applicateur sur le tube et le rincer à l'eau chaude.

7. Nach Anwendung kann der Applikator auf der Tube bleiben und mit warmem Leitungswasser abgespült werden.



8. Plaats voordat u de tube opbergt het schroefdopje weer op de applicator.

8. Avant de ranger le tube, remplacez le bouchon à vis sur l'applicateur.

8. Vor Aufbewahrung der Tube, den Applikator wieder mit dem Schraubdeckel verschließen.

ACHTERGRONDINFORMATIE

Vaginale irritatie en ongemakken veroorzaakt door vaginale droogheid kunnen regelmatig voorkomen. Meer dan de helft van alle vrouwen, in iedere levensfase, kan hier last van krijgen. De meest voorkomende oorzaak is een verminderde natuurlijke vaginale bevochtiging door hormonale veranderingen, zoals de menopauze of de tweede helft van de menstruatiecyclus. Maar er zijn veel andere factoren die dit kunnen veroorzaken of het kunnen verergeren, zoals het gebruik van bepaalde medicatie, zeep, tampons, stress, vermoeidheid, het geven van borstvoeding en een bevalling.

Medisch hulpmiddel

INFORMATIONS GÉNÉRALES

La sécheresse vaginale est l'indication d'une production insuffisante de fluides. Ainsi, les tissus dans le vagin peuvent être irrités. Ceci peut provoquer une irritation, une sensation de brûlure ou une douleur. Par exemple lors des rapports sexuels. Le vagin peut aussi devenir plus vulnérable aux infections qui sont par exemple dues à des mycoses vaginales. La sécheresse vaginale peut être causée par un changement hormonal (e.a. pendant la ménopause ou la grossesse), des facteurs émotionnels (par ex. le stress), l'utilisation de médicaments ou des maladies comme l'hypertension et le diabète.

Dispositif médical

HINTERGRUNDINFORMATIONEN

Reizungen der Scheide und durch Scheidentrockenheit verursachte Beschwerden können immer wieder vorkommen. Über die Hälfte aller Frauen in jeder Lebensphase kann davon betroffen sein. Die häufigste Ursache ist eine verringerte natürliche Hydratisierung der Scheide infolge von hormonellen Veränderungen, wie beispielsweise in der Menopause oder in der zweiten Hälfte des Menstruationszyklus. Es gibt allerdings noch viele weitere Faktoren, die diese Beschwerden verursachen oder verschlimmern können, beispielsweise die Einnahme von bestimmten Medikamenten, Seife, Tampons, Stress, Müdigkeit, Stillen und eine Entbindung.

Medizinisches Hilfsmittel

Fabrikan / Fabrikant / Hersteller:
BioClin BV, Blaak 555, 3011 GB Rotterdam
Nederland / Pays-Bas / Niederlande

WWW.MULTI-GYN.NL
WWW.MULTI-GYN.BE

revision date: September 2021



CE 0482

2002318_1
77263001