

MULTI-GYN LIQUIGEL BEHANDELLEN VERLICHT VAGINALE DROOGHEID

- Werkt direct bevochtigend en verlicht symptomen snel
- Gebaseerd op natuurlijke ingrediënten en bevat geen hormonen

INDICATIE

Multi-Gyn is ideaal voor de verlichting van vaginale droogheid. Het werkt direct bevochtigend en verlicht symptomen zoals jeuk en irritatie snel, al binnen 30 minuten. Vaginale droogheid kan vele oorzaken hebben, waaronder hormonale veranderingen (zoals de menopauze, bevalling of borstvoeding), medicatie en stress. Multi-Gyn LiquiGel werkt direct bevochtigend. Door vocht aan te vullen helpt de gel snel irritatie te verlichten en voorkomt het terugkerende vaginale droogheid. Multi-Gyn LiquiGel heeft geen invloed op de vaginale flora en kan tijdens geslachtsgemeenschap worden gebruikt ter ondersteuning van de natuurlijke bevochtiging.

WERKING MULTI-GYN LIQUIGEL

Multi-Gyn LiquiGel is een natuurlijke gel gebaseerd op het gepatenteerde ZQR-complex. Multi-Gyn LiquiGel vormt een vochtinbrengende laag over de vaginale wanden voor langdurige hydratatie en om een gezonde vaginale flora te behouden. Regelmatige toediening van Multi-Gyn LiquiGel vermindert irritatie als gevolg van vaginale droogheid. Multi-Gyn LiquiGel is een aanvulling op het natuurlijke vaginale vocht tijdens geslachtsgemeenschap. Het is een milde formule gebaseerd op natuurlijke ingrediënten en vrij van hormonen.

DOSERING EN GEBRUIK

Voor de behandeling van vaginale droogheid Multi-Gyn LiquiGel minstens één keer per dag aanbrengen of wanneer snelle verlichting gewenst is. Bij aanhoudende of terugkerende klachten is het raadzaam om een arts te raadplegen. Multi-Gyn LiquiGel niet langer dan 30 dagen achtereenvolgend gebruiken, zodat de vaginale flora zichzelf ook zonder hulp kan reguleren. Multi-Gyn LiquiGel is geen anticonceptiemiddel. Er is geen onderzoek gedaan naar de invloed op de activiteit van spermacellen.

N.B.

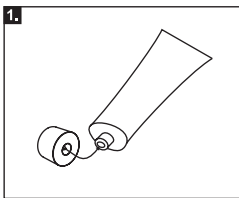
Na het aanbrengen kan een brandend en/of tintelend gevoel ontstaan. Dit is normaal en het gevoel verdwijnt snel.

MULTI-GYN LIQUIGEL IS GEBASEERD OP NATUURLIJKE INGREDIËNTEN

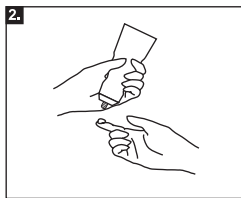
Multi-Gyn LiquiGel is gebaseerd op het bio-actieve ZQR-complex. Het is geurloos en bevat geen hormonen en ingrediënten van dierlijke oorsprong.

UITWENDIGE TOEPASSING

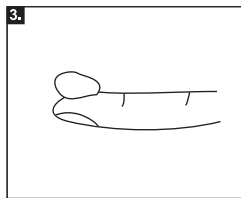
Voor droogheid van de uitwendige schaamstreek kunt u Multi-Gyn LiquiGel ook uitwendig aanbrengen op en rondom de vaginale opening. Was voor gebruik uw handen.



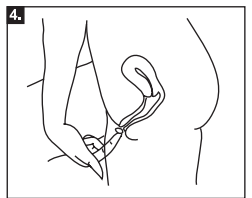
1. Draai de dop van de tube. Prik vóór het eerste gebruik met de achterzijde van de dop een gaatje in de verzegelde opening van de tube.



2. Neem de tube in één hand en houd de wijsvinger van uw andere hand dicht bij de tube, zoals het plaatje laat zien. Knijp zachtjes in de tube. Blijf knijpen tot u een kleine druppel op uw wijsvinger heeft. Zie afbeelding.



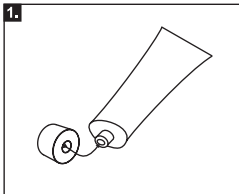
3. De hoeveelheid op uw vinger is ongeveer zo groot als uw vingertop (ca. 2 ml).



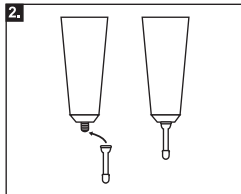
4. De gel met de vinger in en rondom de opening van de vagina aanbrengen.

INWENDIGE TOEPASSING

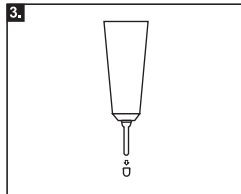
In geval van inwendige vaginale droogheid, dient u Multi-Gyn LiquiGel inwendig aan te brengen. U kunt hiervoor de bijgesloten applicator gebruiken, die op de tube wordt geschroefd. Hiermee brengt u de gel in de vagina, waar de gel langere tijd werkzaam is. Na gebruik kunt u de applicator op de tube laten zitten, afspoelen onder de warme kraan en afsluiten met het dopje. U kunt de gel indien gewenst ook met uw vinger in de vagina inbrengen. Was dan eerst uw handen. De hoeveelheid gel die u met uw wijsvinger kunt inbrengen is ongeveer even groot als uw vingertop (ca. 2 ml, zie afbeelding 3 van de uitwendige toepassing).



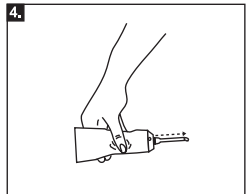
1. Draai de dop van de tube. Prik vóór het eerste gebruik met de achterzijde van de dop een gaatje in de verzegelde opening van de tube.



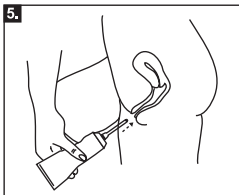
2. Draai de in het doosje bijgesloten applicator op de tube.



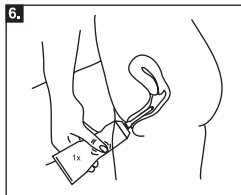
3. Haal het schroefdopje van de applicator.



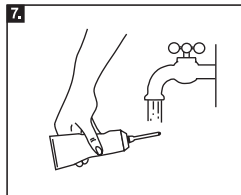
4. Neem de tube in één hand en knijp zachtjes in de tube tot de gel uit de voorkant van de applicator komt. Als de gel er uit komt, weet u dat de applicator gevuld is met gel en klaar is voor gebruik. Oefen hoeveel gel er uit komt als u de tube licht inknijpt. U heeft minimaal de grootte van uw vingertop nodig (ca. 2 ml, zie afbeelding 3 van de uitwendige toepassing).



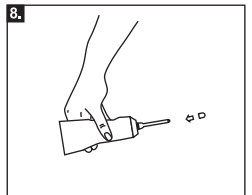
5. Breng de applicator, die op de tube zit geschroefd, in de vagina zoals het plaatje laat zien. De vagina is 7 à 8 cm lang. De lengte van de applicator is ongeveer even lang en kan de baarmoedermond dus niet beschadigen.



6. Knijp zachtjes in de tube. U heeft minimaal de grootte van uw vingertop (ca. 2 ml) nodig. Het is niet erg als u meer inbrengt in de vagina.



7. Na gebruik kunt u de applicator op de tube laten zitten en afspoelen onder de warme kraan.



8. Plaats voordat u de tube overbegt het schroefdopje weer op de applicator.

ACHTERGRONDIRFORMATIE

Vaginale irritatie en ongemakken veroorzaakt door vaginale droogheid kunnen regelmatig voorkomen. Meer dan de helft van alle vrouwen, in iedere levensfase, kan hier last van krijgen. De meest voorkomende oorzaak is een verminderde natuurlijke vaginale bevochtiging door hormonale veranderingen, zoals de menopauze of de tweede helft van de menstruatiecyclus. Maar er zijn veel andere factoren die dit kunnen veroorzaken of het kunnen verergeren, zoals het gebruik van bepaalde

medicatie, zeep, tampons, stress, vermoeidheid, het geven van borstvoeding en een bevalling. Veel vrouwen merken hun vaginale droogheid op wanneer geslachtsgemeenschap ongemakkelijk of zelfs pijnlijk wordt. Geslachtsgemeenschap zonder het glijmiddel dat van nature aanwezig is of een passend vochtinbrengend product, zoals Multi-Gyn LiquiGel, kan irritatie veroorzaken. Vaginale droogheid kan het zelfvertrouwen ondermijnen en een algemeen gevoel van ongemak veroorzaken dat normale dagelijkse leven verstoort.

Medisch hulpmiddel.

Fabrikant:
BioCIn BV, Delftechpark 55,
2628 XJ Delft, Nederland

MULTI-GYN LIQUIGEL TRAITE ET SOULAGE LA SÈCHESSE VAGINALE

- Multi-Gyn LiquiGel procure une hydratation immédiate et soulage rapidement les symptômes
- À base d'ingrédients naturels et ne contient pas d'hormones

INDICATION

Multi-Gyn LiquiGel est le produit idéal pour soulager la sécheresse vaginale. Il procure une hydratation immédiate et soulage rapidement les symptômes, tels que les démangeaisons et les irritations, en l'espace de seulement 30 minutes. La sécheresse vaginale peut avoir de nombreuses causes, dont des changements hormonaux (comme la ménopause, un accouchement ou l'allaitement au sein), des médicaments ou le stress. Multi-Gyn LiquiGel a une action hydratante immédiate. En augmentant le niveau d'hydratation, le gel contribue à soulager rapidement l'irritation. De plus, il traite et prévient la réapparition de la sécheresse vaginale. Multi-Gyn LiquiGel n'a aucune influence sur la flore vaginale et peut être utilisé pendant les rapports sexuels pour favoriser la lubrification naturelle.

ACTION DE MULTI-GYN LIQUIGEL

Multi-Gyn LiquiGel est un gel naturel à base du complexe ZQR breveté. Multi-Gyn LiquiGel forme une couche hydratante sur les parois vaginales pour une hydratation longue durée et pour conserver une flore vaginale saine. L'administration régulière de Multi-Gyn LiquiGel diminue l'irritation due à la sécheresse vaginale. Multi-Gyn LiquiGel augmente la lubrification du vagin pendant les rapports sexuels. Il s'agit d'une formule douce à base d'ingrédients naturels et qui ne contient pas d'hormones.

DOSAGE ET UTILISATION

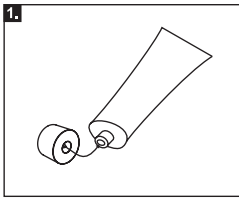
Pour le traitement de la sécheresse vaginale, appliquez Multi-Gyn LiquiGel au moins une fois par jour ou dès que vous souhaitez être soulagée rapidement. En cas de troubles persistants ou récurrents, il est conseillé de consulter un médecin. Ne pas utiliser Multi-Gyn LiquiGel pendant plus de 30 jours consécutifs, afin que la flore vaginale puisse aussi se régulariser sans aide. Multi-Gyn LiquiGel n'est pas un contraceptif. Aucune étude n'a été effectuée sur l'influence sur l'activité des spermatozoïdes.

NB

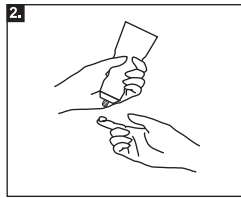
Une sensation de picotement peut se produire après l'application. Ceci est normal et la sensation disparaît rapidement.

APPLICATION EXTERNE

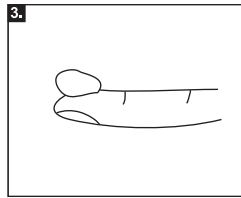
Pour la sécheresse de la région pubienne externe, vous pouvez aussi appliquer Multi-Gyn LiquiGel en externe sur et autour de l'ouverture vaginale. Lavez-vous les mains avant utilisation.



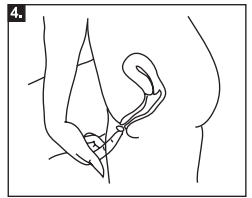
1. Dévissez le bouchon du tube. Avant la première utilisation, percez un trou dans l'ouverture scellée du tube avec l'envers du bouchon.



2. Saisissez le tube dans une main et tenez l'index de l'autre main près du tube, comme sur l'illustration. Pressez doucement le tube. Continuez de presser jusqu'à obtenir une petite goutte sur l'index. Voir l'illustration.



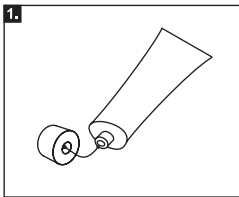
3. La quantité sur votre index est comparable à la taille d'une petite goutte sur le bout de votre doigt (environ 2 ml).



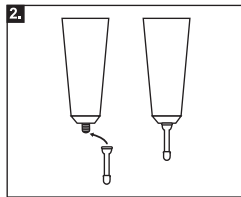
4. Appliquez le gel avec le doigt dans et autour de l'ouverture du vagin.

APPLICATION INTERNE

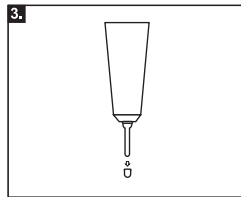
En cas de sécheresse vaginale interne, vous devez appliquer Multi-Gyn LiquiGel en interne. À cet effet, vous pouvez utiliser l'applicateur joint, qui se visse sur le tube. Vous appliquez ainsi le gel dans le vagin, où son action est prolongée. Après utilisation, vous pouvez laisser l'applicateur sur le tube, le rincer à l'eau chaude et le fermer avec le bouchon. Si souhaité, vous pouvez aussi appliquer le gel dans le vagin avec votre doigt. La quantité de gel que vous pouvez appliquer avec votre index est comparable à la taille d'une petite goutte sur le bout de votre doigt (environ 2 ml, voir l'illustration 3 de l'application externe).



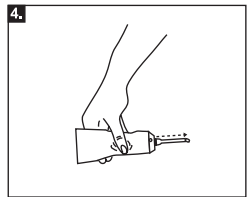
1. Dévissez le bouchon du tube. Avant la première utilisation, percez un trou dans l'ouverture scellée du tube avec l'envers du bouchon.



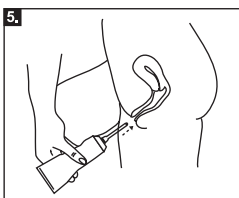
2. Vissez l'applicateur joint dans la boîte sur le tube.



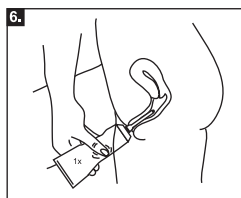
3. Retirez le bouchon à vis de l'applicateur.



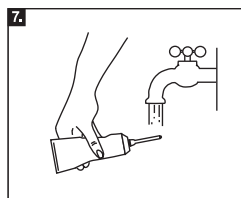
4. Saisissez le tube dans une main et pressez doucement le tube jusqu'à ce que le gel sorte à l'avant de l'applicateur. Une fois que le gel sort, vous savez que l'applicateur est rempli de gel et qu'il est prêt à l'emploi. Étudiez la quantité de gel qui sort lorsque vous pressez doucement le tube. Vous avez besoin au minimum de la taille d'une petite goutte sur le bout de votre doigt (environ 2 ml, voir l'illustration 3 de l'application externe).



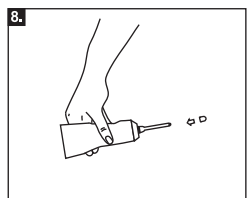
5. Introduisez l'applicateur, qui reste sur le tube, dans le vagin comme sur l'illustration. Le vagin fait 7 à 8 cm de long. La longueur de l'applicateur est environ la même et ne peut donc pas endommager le col de l'utérus.



6. Pressez doucement le tube. Vous avez besoin au minimum de la taille d'une petite goutte sur le bout de votre doigt (environ 2 ml). L'application d'une plus grande quantité dans le vagin n'est pas grave.



7. Après utilisation, vous pouvez laisser l'applicateur sur le tube et le rincer à l'eau chaude.



8. Avant de ranger le tube, remplacez le bouchon à vis sur l'applicateur.

INFORMATIONS GÉNÉRALES

La sécheresse vaginale est l'indication d'une production insuffisante de fluides. Ainsi, les tissus dans le vagin peuvent être irrités. Ceci peut provoquer une irritation, une sensation de brûlure ou une douleur. Par exemple lors des rapports sexuels. Le vagin peut aussi devenir plus vulnérable aux infections qui sont par exemple dues

MULTI-GYN LIQUIGEL EST À BASE D'INGRÉDIENTS NATURELS

Multi-Gyn LiquiGel est un produit à base du complexe ZQR bioactif. Il ne contient pas de parfum, d'agents conservateurs, d'hormones ou d'ingrédients d'origine animale.

INGRÉDIENTS ACTIFS

Galactoarabinan Polyglucuronic Acid Crosspolymer*, Glycerin, Betaine, Xanthan Gum *Complexe ZQR : polysaccharides bioactives brevetées

ALLERGIES

Les allergies aux ingrédients de Multi-Gyn LiquiGel sont très rares. En cas de doute, appliquez un peu de gel sur la face interne de votre avant-bras et laissez poser un moment. Si une tache rouge qui démange apparaît, nous vous conseillons de ne pas utiliser Multi-Gyn LiquiGel.

EFFETS SECONDAIRES

Multi-Gyn LiquiGel n'a pas d'effets secondaires connus et est une formulation à base naturelle. Multi-Gyn LiquiGel n'est pas un contraceptif et ne contient pas de spermicide. Cependant, l'influence sur l'activité du sperme n'a pas été étudiée.

UTILISATION EN COMBINAISON AVEC DES MÉDICAMENTS

Aucune interaction avec des médicaments n'est connue.

UTILISATION PENDANT LA GROSSESSE ET L'ALLAITEMENT AU SEIN

À notre connaissance, Multi-Gyn LiquiGel peut être utilisé conformément au dosage indiqué pendant la grossesse et l'allaitement au sein. Examinez les options avec votre médecin.

UTILISATION AVEC DES PRÉSÉRATIFS ET DES PESSAIRES

Le Multi-Gyn LiquiGel ne doit pas être utilisé en même temps que les préservatifs. L'effet sur les pessaires est inconnu.

UTILISATION AVEC DES TAMPONS ET DES DOUCHES VAGINALES

Il est recommandé de ne pas utiliser Multi-Gyn LiquiGel en même temps que des tampons et des douches vaginales. Ils peuvent éliminer (en partie) le Multi-Gyn LiquiGel du vagin et peuvent donc réduire l'effet du produit.

CONSERVATION

Conservez Multi-Gyn LiquiGel entre 10 °C et 25 °C (température ambiante).

Conserver hors de portée et de vue des enfants. N'utilisez pas Multi-Gyn LiquiGel après la date de péremption qui figure sur la boîte et le tube.